



**Dow Automotive**



# BETASEAL™ 1507



BETASEAL™ 1507 – это новый высококачественный клей, предназначенный для установки автомобильных стекол практически при любых погодных условиях. Для этого клея характерно удобство применения, а также высокое качество и надежность установки лобовых стекол, аналогичные заводским требованиям. Состав клея и его упаковка специально рассчитаны на современные лобовые стекла увеличенных размеров.

## Удобство применения

- Высокая вязкость и однокомпонентная формула позволяют легко наносить клей в любых условиях.
- Отличное покрытие и отсутствие стекания.
- Готовность автомобиля к эксплуатации уже через два часа в широком температурном диапазоне: от -5°C до 40°C.
- Легко срезается при замене стекла.

## Какие условия необходимы для вклейки современного лобового стекла увеличенных размеров:

- Время нахождения клея на открытом воздухе в процессе работ – до 12-15 минут.

- Быстрое первичное схватывание клея для предотвращения смещения и сползания даже самых тяжелых лобовых стекол.
- Оптимально подобранная упаковка – картриджи 310 мл, тубы 400 или 600 мл, а также ремонтный комплект.

## Качество, на которое можно положиться

- Соответствует всем спецификациям и рекомендациям производителей автомобилей.
- Модуль жесткости на кручение от среднего до высокого обеспечивает дополнительную безопасность водителя и пассажиров.
- Диэлектрические свойства – необходимы, если лобовое стекло содержит элементы, обеспечивающие работу радио, спутниковой навигации, индикации на лобовом стекле, датчика дождя, системы обогрева и борьбы с запотеванием, электрохроматической системы.



Оптимальная упаковка для вклейки лобового стекла любого размера. Выберите картридж 310 мл, тубы 400 либо 600 мл, а также ремонтный комплект.

ДОСТУПНАЯ УПАКОВКА	Артикул
<b>Картуш 310 мл.</b>	<b>28 49 45</b>
<b>Набор с картушем 310 мл.</b>	<b>30 02 10</b>
<b>Колбаса 400 мл.</b>	<b>28 51 84</b>
<b>Колбаса 600 мл.</b>	<b>28 85 80</b>



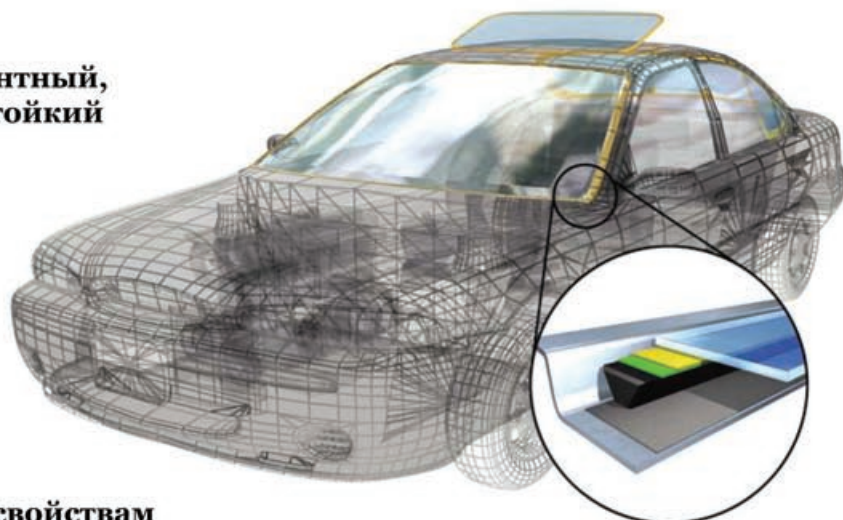
**Dow Automotive**



## Описание и применение

**BETASEAL 1507** - однокомпонентный, имеющий высокую вязкость, влагостойкий полиуретановый клей-герметик для вклейки автомобильных стекол с быстрыми схватывающими свойствами и коротким периодом готовности автомобиля к безопасной эксплуатации после вклейки. Кроме того, он имеет высокий модуль сдвига, очень низкое объемное удельное сопротивление и хорошие высокочастотные характеристики. Благодаря данным свойствам

клеевой системы **BETASEAL 1507** можно достичь повышенной жесткости кузова и полной совместимости с монтируемой на стекле антенной. Рекомендуется использовать в комбинации с очистителем и праймером для стекла и кузова.



### Длительный срок хранения

Срок хранения BETASEAL 1507 в заводской упаковке составляет девять месяцев при температуре от 5°C до 25°C. Клей способен перенести кратковременное охлаждение до -5°C и нагрев до 40°C.

Физические свойства	BETASEAL 1507
Модуль G	2 - 2,2 МПа
Электропроводность	Диэлектрик ( $\geq 10^9$ Ом/см)
Время нанесения	10-15 минут
Диапазон температур - материал	От 5°C до 40°C
Диапазон температур - среда	От -5°C до 40°C
Выдержка до возможности безопасной эксплуатации	2 часа до FMVCS 212 в любых условиях*
Экструзируемость	Хорошая, любыми профессиональными пистолетами
Устойчивость к образованию потеков	Высокая
Покрытие	Отличное
Непрерывность укладки валика	Очень хорошая
Удобство срезания	Хорошее
Срок хранения	9 месяцев
Совместимость клея с любыми грунтовками подразделения Dow Automotive	Совместим

Применяя BETASEAL™ 1507, Вы не только обеспечиваете долговечную и надежную установку автомобильных стекол для Ваших клиентов, но Вы также приобретаете отличного партнера, готового оказать максимально возможную поддержку - наш богатейший опыт; предоставить самую полную техническую информацию, всестороннее обучение, ответы на любые Ваши вопросы и полное удовлетворение Ваших потребностей.